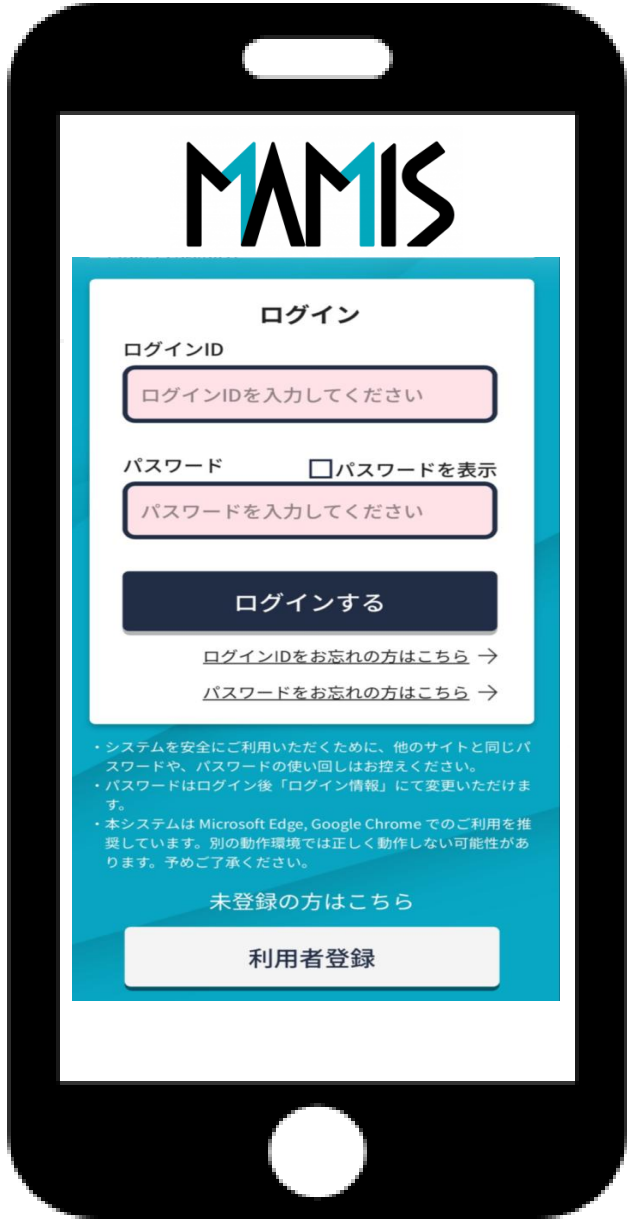


MAMIS 医師会 会員情報システム

MAMIS利用者登録 ～スマートフォンでの登録手順～

最初に【ログイン】の画面にアクセスしてください。

MAMISログインページ
<https://mamis.med.or.jp/login>



- ・システムを安全にご利用いただくために、他のサイトと同じパスワードや、パスワードの使い回しはお控えください。
- ・パスワードはログイン後「ログイン情報」にて変更いただけます。
- ・本システムは Microsoft Edge、Google Chrome でのご利用を推奨しています。別の動作環境では正しく動作しない可能性があります。予めご了承ください。

未登録の方はこちら

利用者登録

利用者登録のため、最初にメールアドレスの登録をお願いします。

1. まず最初にMAMISログイン画面にアクセスしてください。



2. 利用規約・個人情報の取り扱いのご確認と同意をお願いします。

ログイン

ログインID

ログインIDを入力してください

パスワード パスワードを表示

パスワードを入力してください

ログインする

[ログインIDをお忘れの方はこちら →](#)

[パスワードをお忘れの方はこちら →](#)

- ・システムを安全にご利用いただくために、他のサイトと同じパスワードや、パスワードの使い回しはお控えください。
- ・パスワードはログイン後「ログイン情報」にて変更いただけます。
- ・本システムは Microsoft Edge, Google Chrome でのご利用を推奨しています。別の動作環境では正しく動作しない可能性があります。予めご了承ください。

未登録の方はこちら

利用者登録

【利用者登録】
をタップしてください。

MAMIS 医師会
会員情報システム

確認のうえ、「利用規約・個人情報の取り扱いに同意する」チェックボックスにチェック☑を入れてください。

医師会会員情報システム(MAMIS (マミス) : Medical Association Member Information System) 利用規約

2024年9月27日

本規約は、公益社団法人日本医師会（以下「本会」）と、本会が提供する医師会会員情報システム(MAMIS (マミス) : Medical Association Member Information System) に関するサービス（以下「本サービス」）を利用する本会会員、都道府県医師会会員、郡市区医師会会員、職域医師会会員（大学医師会会員を含む）、地区医師会会員

必須 利用規約・個人情報の取り扱いに同意する

次へ

ご確認後【同意】に☑
をつけてください。

【次へ】
をタップしてください。

利用者登録のため、最初にメールアドレスの登録をお願いします。

3. お手元ですぐに確認できるメールアドレスを登録してください。

利用者登録

メールアドレスの入力

メールアドレス **必須**

example@mail.com
(半角英数字・記号 100文字以内)

必須

確認のため再度ご入力ください
(半角英数字・記号 100文字以内)

入力いただきましたメールアドレスに「メールアドレス登録のご案内」をお送りいたしますので、24時間以内に登録手続きを完了してください。

送信する

お手元ですぐに確認できるメールアドレスを登録してください。

【送信する】をタップしてください。

4. 登録いただいたメールにあるURLをクリックし、利用者登録を進めてください。

【MAMIS】利用者登録のご確認 受信トレイ

noreply@mamis.med.or.jp
To 先生のメールアドレス

医師会会員情報システム【MAMIS】の利用者登録をご検討いただき、誠にありがとうございます。

利用者登録の手続きはまだ完了していません。
以下のURLをクリックし、必要情報を入力し、利用者登録手続きを完了してください。
※このサイトは医師を対象としております。
※URLの有効期間は配信されてから24時間です。

URL
<https://mamis.med.or.jp/register/inquiry>

なお、このメールの内容に覚えのない方は、お手数ですが破棄いただきますようお願い申し上げます。

本メールについてのお問い合わせ先：
日本医師会MAMISお問合せ窓口
TEL 0120-110-030 ※ 受付時間 年末年始を除く平日10:00-18:00
MAIL inquiry@mamis.med.or.jp
よくあるご質問はこちら
<https://member-sys.info/faq/>

Copyright© Japan Medical Association. All rights reserved.

メール本文にあるURLをクリックすると登録画面に進みます。

(次ページ解説)

件名:【MAMIS】利用者登録のご確認
送信者:noreply@mamis.med.or.jp

※届かない場合は「迷惑メール」フォルダに入っていないかご確認をお願いします。



登録画面に沿ってまずは**必須項目**の入力を進めてください。

※任意項目は後からマイページで登録できるので、ここでは省略

ログイン情報・ 利用者登録情報の入力

ログイン情報

ログインID **必須**

ログインIDを入力してください

(半角英数字・記号8文字以上、32文字以内) ※使用できる記号 !@%&#

パスワードは、半角英字・数字・記号の3種類すべてを使用し、8文字以上で登録してください。

パスワード **必須** パスワードを表示

パスワードを入力してください

医籍登録番号 **必須**

第 号 [?]

(半角数字6文字)

下記のサイトから医籍登録番号を確認のうえ、ご入力ください。

<https://licens.mamis.med.or.jp/shisei/>

① ログインID・パスワードを入力

半角英数字・
記号8文字以上

※パスワードは、
半角英字・数字・記号
の3種類すべてを使用

使用できる記号

! @ % & #

② 医籍登録番号を入力

重要!

医籍登録番号は
必ず医師免許証に記載の本人番号
を利用してください。

医籍登録日 **必須**

(半角入力)

氏名 **必須**

セイ (フリガナ) メイ (フリガナ)

(全角カタカナ64文字以内) (全角カタカナ64文字以内)

姓 名

(全角32文字以内) (全角32文字以内)

自宅現住所

郵便番号 **必須** 都道府県 **必須**

(半角数字7文字とハイフン)

住所 番地まで **必須**

(全角/半角50文字以内)

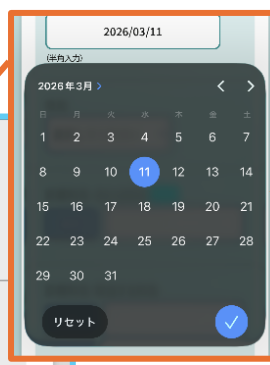
建物名、部屋番号など

(全角/半角50文字以内)

TEL **必須**

携帯電話番号 TEL (固定電話)

(半角15文字以内、ハイフンあり) (半角15文字以内、ハイフンあり)



③ 医籍登録日
を半角入力

※カレンダーを
タップして選択

④ 氏名・フリガナを全角入力

⑤ 自宅現住所を入力

- 郵便番号:半角入力・ハイフン「-」を入れる
- 都道府県:プルダウンから選択
- 住所:番地まで必須

⑥ TELを半角・
ハイフン「-」ありで入力

※携帯・固定電話いずれか1つでも可

登録画面に沿ってまずは【必須項目】の入力を進めてください。

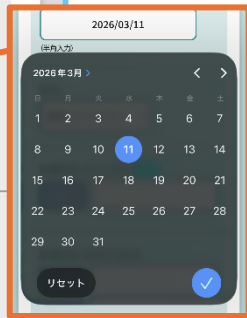
生年月日 **必須**
[半角入力]

性別
選択してください

診療科名:主たる科名 **必須**
選択

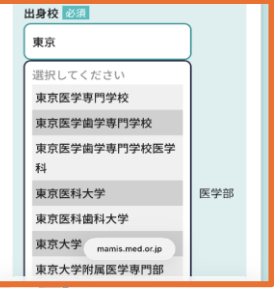
出身校 **必須**
○○○○○○○大学
※(部分一致)大学名の一部を入力してください(全角入力)
上欄に登録がない出身校の場合は、大学名を入力してください
大学名を入力してください
(全角30文字以内)

卒業年月 **必須**
[半角入力]



⑦ 生年月日を半角入力
※カレンダーをタップして選択

⑧ 診療科目を選択
※【選択】から、主たる科名を1つ選択

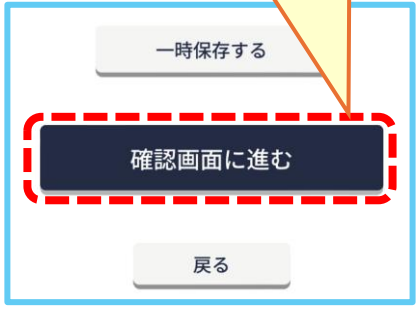


⑨ 出身校を入力
※大学名の一部を入力し、候補から選択



⑩ 卒業年月を半角入力
※カレンダーをスクロールして選択

⑪ 必須項目の入力が完了したら、【確認画面に進む】をタップしてください。



利用者登録
入力内容の確認

入力内容をご確認ください。

ログインID
医務登録番号
医務登録日
氏名

旧姓・旧名
自宅現住所
TEL
FAX
生年月日
性別
診療科名:主たる科名
診療科名:担当する科名
出身校
卒業年月
大学院

TEL
FAX
生年月日
性別
診療科名:主たる科名
診療科名:担当する科名
出身校
卒業年月
大学院
大学院修了年月
学位取得年月(博士号)
所属学会

登録する

⑫ 登録情報を最終確認し、【登録する】をタップしてください。

1. 利用者登録の完了

2. 再度ログイン画面に戻ります。

3. マイページにログインできるようになりました。今後ご活用ください。

利用者登録

利用者登録が完了しました。

この度はご登録いただき誠にありがとうございます。ご入力いただいたメールアドレス・パスワードを使用して、ログインページよりログインしてください。

ご入力いただいたメールアドレスに確認メール（自動送信）をお送りしています。

<1時間経過後でも確認メールが届かない場合>

- ・ご入力いただいたメールアドレスに誤りがある可能性があります。もう一度ご入力ください。
- ・ドメイン指定受信で「mamis.med.or.jp」からのメールを受信できるように設定してください。

ログインページに戻る

【ログインページに戻る】
をタップしてください。

利用者登録が
完了しました！



ログイン

ログインID

ログインIDを入力してください

パスワード パスワードを表示

パスワードを入力してください

ログインする

[ログインIDをお忘れの方はこちら](#) →

[パスワードをお忘れの方はこちら](#) →

先ほどご自身で設定いただいた
・ログインID
・パスワード
で再度ログインしてください。

MAMIS 医師会
会員情報システム

マイページ 様

医籍登録番号：第 号

会員証

申請ステータス

現在、申請はありません

各種申請

登録情報 入会届 異動届

研修管理（申請・単位確認等）

医師会入退会履歴 退会届

任意項目の入力について

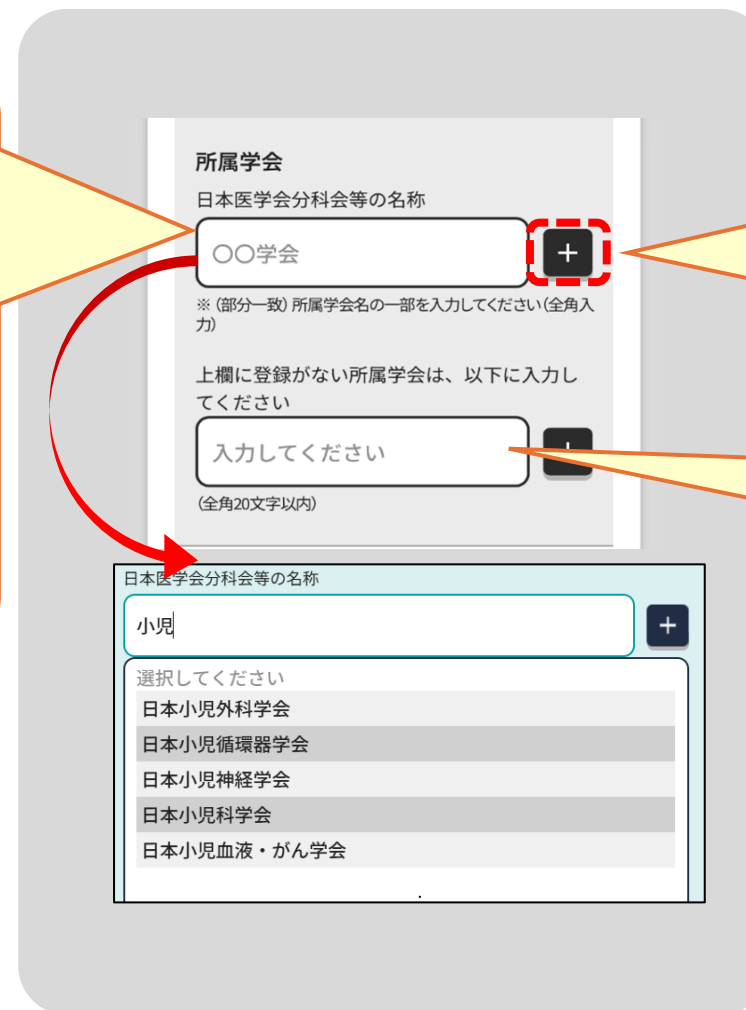
【登録情報】のボタンから、登録情報をご確認いただけます。
後からいつでも内容の変更が可能です。



タップして学会名の一部を入力し、候補から選択してください。

※表示されない場合
入力する単語を減らす・増やすなど
すると表示されることがあります。

任意項目(例) 所属学会



複数の学会に所属している場合、【+】をタップすると、追加で入力することができます。

登録がない学会はこちらの欄に入力してください。